

# ĐỊNH NGHĨA MỚI NHẤT

## VỀ F0, F1 VÀ CA BỆNH GIÁM SÁT



### 3 YẾU TỐ XÁC ĐỊNH CA BỆNH GIÁM SÁT (NGHI NGỜ)

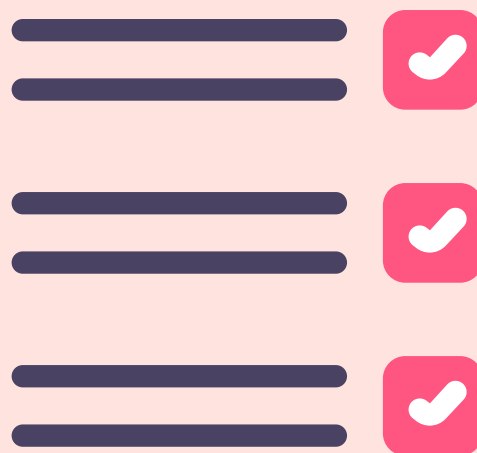
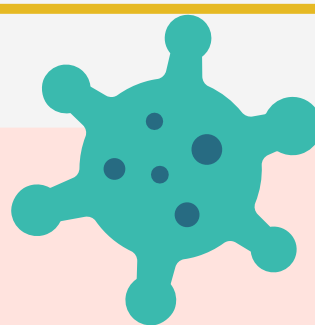
- Tiếp xúc gần (F1) và có ít nhất 2 trong số các biểu hiện lâm sàng sau đây: sốt; ho; đau họng; chảy nước mũi, nghẹt mũi; đau người, mệt mỏi, ớn lạnh; giảm hoặc mất vị giác; giảm hoặc mất khứu giác; đau, nhức đầu; tiêu chảy; khó thở; viêm đường hô hấp.
- Có yếu tố dịch tễ (không bao gồm F1) và có ít nhất 2 trong số các biểu hiện lâm sàng như trên.
- Có kết quả xét nghiệm nhanh kháng nguyên dương tính với vi rút SARS-CoV-2

#### Người Có yếu tố dịch tễ (không bao gồm F1)

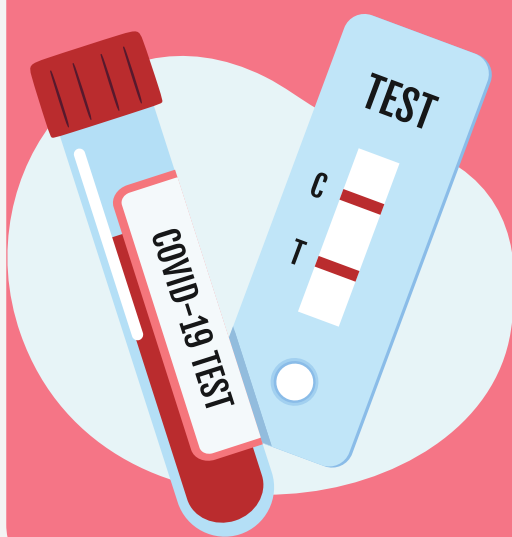
- Có mặt trên cùng phương tiện giao thông hoặc cùng địa điểm, sự kiện, n-ơi làm việc, lớp học... với ca bệnh xác định (F0) đang trong thời kỳ lây truyền.
- Ở hoặc đến từ khu vực ổ dịch đang hoạt động.

### 4 YẾU TỐ XÁC ĐỊNH F0

- Có kết quả xét nghiệm dương tính COVID-19 bằng phương pháp PCR.
- Tiếp xúc gần (F1) và có kết quả xét nghiệm nhanh dương tính.
- Có biểu hiện lâm sàng nghi mắc COVID-19 (ca bệnh nghi ngờ và có kết quả xét nghiệm nhanh dương tính và có yếu tố dịch tễ (không bao gồm F1).
- Có kết quả xét nghiệm nhanh dương tính 2 lần liên tiếp (xét nghiệm lần 2 trong vòng 8 giờ kể từ khi có kết quả xét nghiệm lần 1) và có yếu tố dịch tễ (không bao gồm F1).



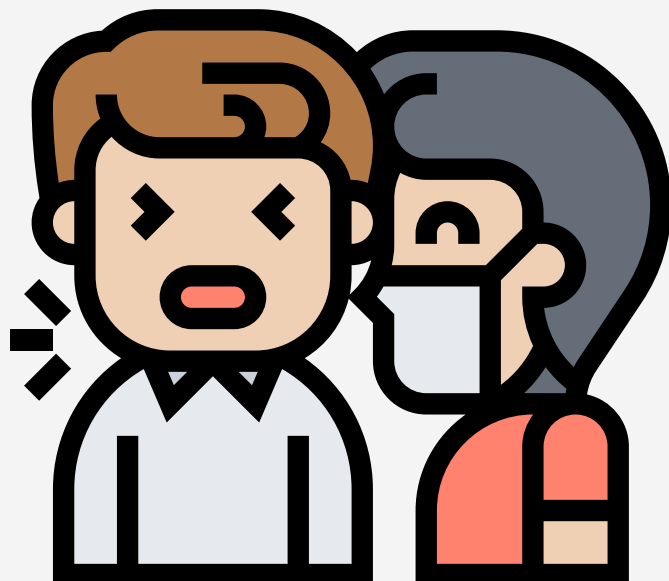
### Sinh phẩm xét nghiệm nhanh



Phải thuộc danh mục được Bộ Y tế cấp phép. Xét nghiệm nhanh do nhân viên y tế thực hiện hoặc người nghi nhiễm thực hiện dưới sự giám sát của nhân viên y tế bằng ít nhất một trong các hình thức trực tiếp hoặc gián tiếp qua các phương tiện từ xa.

### 4 YẾU TỐ XÁC ĐỊNH F1

- Có tiếp xúc cơ thể trực tiếp (bắt tay, ôm, hôn, tiếp xúc trực tiếp với da, cơ thể...) với F0 trong thời kỳ lây truyền của F0.
- Đeo khẩu trang có tiếp xúc, giao tiếp trong vòng 2 mét hoặc trong cùng không gian hẹp, kín và tối thiểu trong thời gian 15 phút F0 khi đang trong thời kỳ lây truyền của F0.
- Không đeo khẩu trang có tiếp xúc, giao tiếp gần trong vòng 2 mét hoặc ở trong cùng không gian hẹp, kín với F0 trong thời kỳ lây truyền của F0.
- Trực tiếp chăm sóc, khám và điều trị F0 khi đang trong thời kỳ lây truyền của F0 mà không sử dụng đầy đủ các phương tiện phòng hộ cá nhân (PPE).



Thời kỳ lây truyền của F0 được tính từ 2 ngày trước khi khởi phát (đối với F0 không có triệu chứng thì thời kỳ lây truyền được tính từ 2 ngày trước ngày được lấy mẫu có kết quả xét nghiệm dương tính) cho đến khi kết quả xét nghiệm âm tính hoặc giá trị CT $\geq$ 30.